

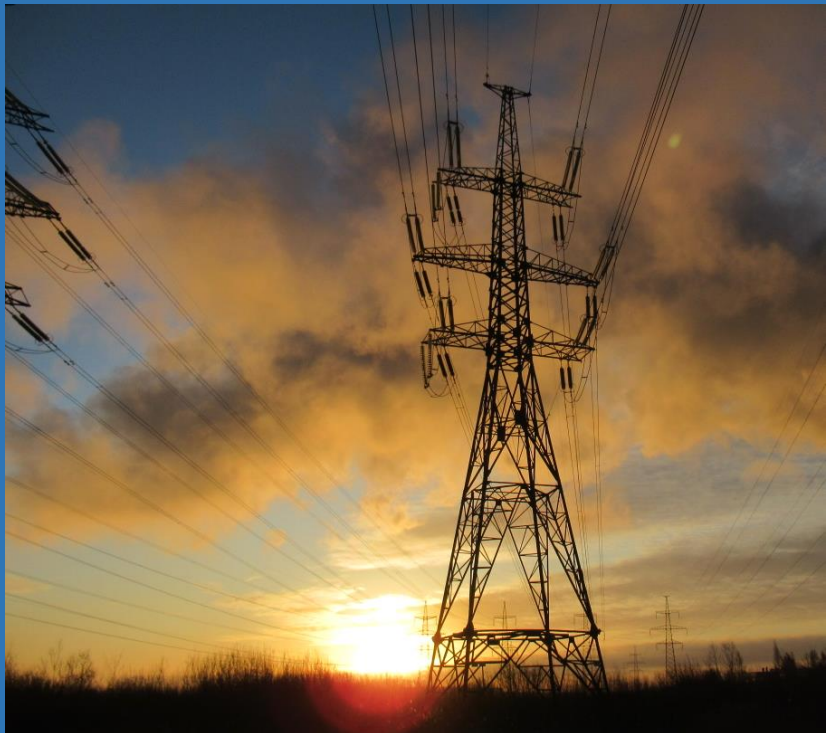


РОССЕТИ
ФСК ЕЭС

Филиал ПАО «ФСК ЕЭС» – Ленинградское ПМЭС

- Санкт-Петербург, 2022

WWW.FSK-EES.RU



- Протяженность ВЛ и КВЛ – 2726 км;
- Общее количество ВЛ и КВЛ классом напряжения 220 – 750 кВ – 65 шт;
- Протяженность КЛ – 129 км;
- Общее количество КЛ – 47 шт

Электростанций классом напряжения 220 – 750 кВ – 22 шт



Обслуживают ВЛ Ленинградского ПМЭС, 5 линейных участка:

- Волхов-Северный (г. Санкт-Петербург, Полюстровский пр., д. 46);
- Ленинградский (Ленинградская обл., Тосненский район, пос. Форносово);
- Колпинский (г. Санкт-Петербург, г. Колпино, ул. Фидерная, д. 2, корп. 3);
- Западный (г. Санкт-Петербург, ул. Маршала Казакова, д. 23, корп. 2);
- Ленинградский участок кабельных линий (г. Санкт-Петербург, Полюстровский пр., д. 46).



Наши вакансии:

- Электромонтер по ремонту воздушных линий электропередачи 5 и 6 разряда;
- Электромонтер по ремонту кабельных линий электропередачи 5 и 6 разряда.

Заработная плата:

- 5 разряд от 45 400 руб. на руки
- 6 разряд от 51 800 руб. на руки



Обязанности электромонтер по ремонту воздушных линий электропередачи:

- Выполнение обходов и осмотров ЛЭП;
- Ремонт элементов опор и проводов ЛЭП;
- Техническое обслуживание ЛЭП;
- Аварийно-восстановительные работы.

Обязанности электромонтера по ремонту кабельных линий электропередачи:

- Выполнение обходов и осмотров КЛ;
- Техническое обслуживание КЛ;
- Аварийно-восстановительные работы.



Условия труда

- Трудоустройство с соблюдением всех требований ТК РФ;
- 5-дневная рабочая неделя: пн-чт с 8.00 до 17.00, пт с 8.00 до 15.45;
- Добровольное медицинское страхование, страхование от несчастных случаев после испытательного срока (испытательный срок 3 месяца);
- Участие в корпоративных, спортивных, социальных мероприятиях;
- Дополнительные выплаты к отпуску до 2-х окладов;
- Надбавки за выслугу лет в отрасли - до 30% к окладу;
- Негосударственное пенсионное обеспечение.
- Обеспечение средствами защиты и сецодеждой.



Наша команда, это:

- Дружный коллектив;
- Социально ответственная компания, которая уделяет большое внимание вопросам экологии, охраны труда, реализации социальных программ;
- Честность и объективности при формировании кадрового состава;
- Мы ценим каждого работника, независимо от его пола, возраста, цвета кожи, национальности и занимаемой должности.
- Предоставление равных возможностей для успешной и эффективной работы, профессионального развития и карьерного роста.

Присоединяйтесь к нам, если вы:

- Ориентированы на результат;
- Стремитесь к профессиональному росту;
- Способны преодолевать трудности на пути достижения цели.

Спасибо за внимание!